

La Lettre d'information



Lettre d'information moustique tigre n°1 - avril 2026

Se préparer au retour du moustique tigre !

« C'est le moment ... »

Pour devancer le retour du moustique tigre (fin avril / début mai), il est conseillé de :

- Identifier et former des référents,
- Réaliser un diagnostic préalable de votre territoire,
- Rédiger un plan d'actions.

Certaines tâches peuvent par ailleurs être anticipées pour appliquer ce plan d'actions dès le printemps :

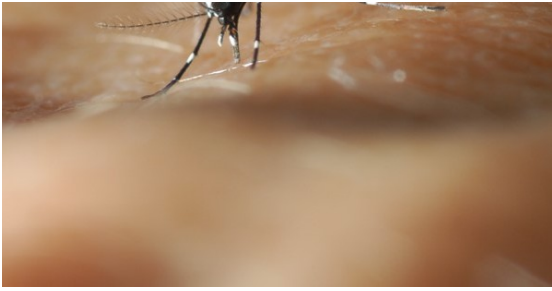
- Inventorier les avaloirs en eau,
- Éliminer et trier le matériel stocké en extérieur,
- Curer les chéneaux des bâtiments communaux,
- Préparer les supports de communication,
- Former les agents au certibiocide pour permettre la lutte biologique...

EN SAVOIR PLUS



Une année exceptionnelle pour la surveillance des arboviroses

L'année 2025 a été marquée par une forte circulation des arboviroses, favorisée par l'épidémie de chikungunya à la Réunion, les épisodes de dengue recensés dans les Antilles et en Polynésie, mais aussi par des foyers autochtones dans les départements de l'Ain, Isère, Loire et Savoie.



La lutte antivectorielle a été renforcée avec 133 traitements adulticides réalisés en lien avec l'expansion de l'aire d'implantation du moustique tigre.

EN SAVOIR PLUS

Le portail Agir-Moustique.fr fait peau neuve !

Le site Agir-Moustique a été profondément remanié début 2026 pour mieux répondre à vos besoins.

Pour rappel, cette plateforme rassemble de nombreux outils et supports utiles pour vous accompagner dans la lutte :

- Outils de communication,
- Supports techniques,
- Retours d'expériences
- Agenda des animations locales...

EN SAVOIR PLUS

The screenshot shows the AgirMoustique.fr website with a teal header. The navigation menu includes 'Savoir', 'Agir', 'Aller plus loin', and 'Contact'. Below the header, there are several article thumbnails with titles like 'C'est le moment d'agir!', 'Comment reconnaître le moustique tigre?', 'Où se trouve le moustique tigre?', 'Quels risques pour la santé?', and 'Quelles sont les périodes à risque?'. At the bottom, a section titled 'Moustique tigre : j'agis en tant que :' lists three categories: 'Particulier', 'Professionnel', and 'Collectivité', each with a corresponding icon and a brief description of the user's role.

Partenaire financier et technique :



Création et rédaction :



Partenaires techniques :



CONTACT

contact@AgirMoustique.fr