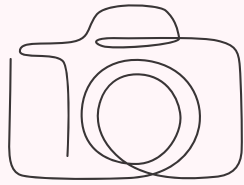


EXPOSITION



epage
de la Bourbre

LA BOURBRE EN PHOTO



L'EPAGE de la Bourbre vous propose une exposition photo temporaire mettant en valeur l'eau sur notre territoire. Cette exposition est issue de notre concours photo organisé chaque année depuis 2019.

Cette exposition est un outil au **service de tous** dans le cadre d'actions de **sensibilisation** auprès du grand public ou en **milieu scolaire**.



**Vous êtes intéressés ?
Contactez-nous!**

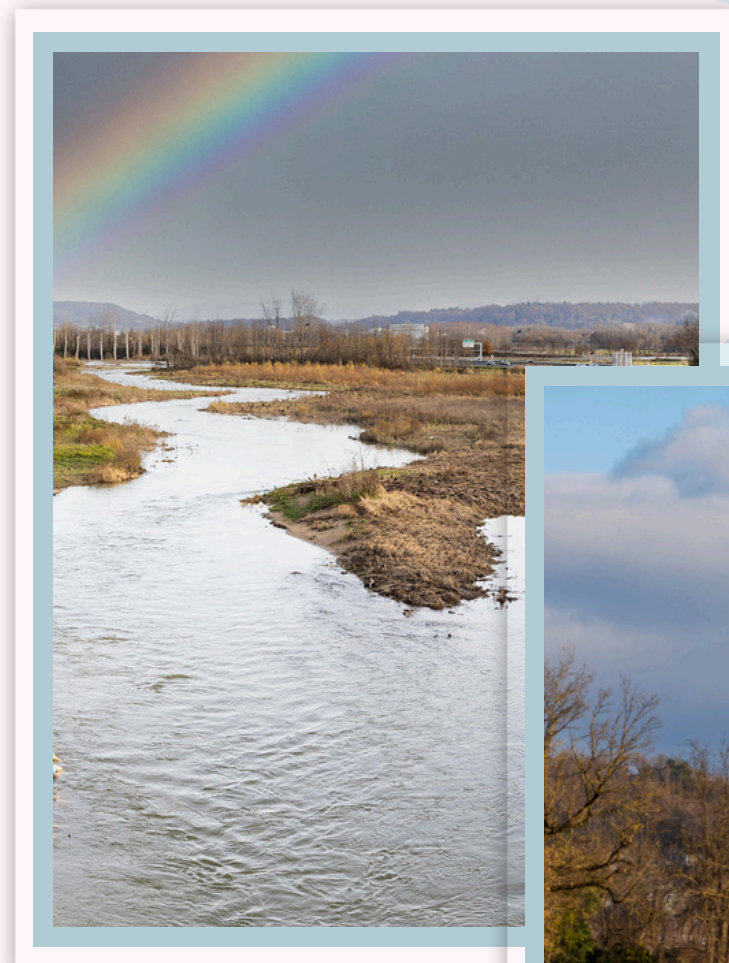


contact@epagebourbre.fr



04.74.83.34.55

epage
de la Bourbre



L'EPAGE DE LA BOURBRE



QUÈSACO ?

L'EPAGE de la Bourbre (Établissement Public pour l'Aménagement et la Gestion des Eaux) est un organisme public dédié à la gestion du bassin versant de la **Bourbre**. Nous intervenons principalement dans les domaines liés à la gestion des **ressources en eau** et à **l'aménagement des rivières**.

De Burcin à Chavanoz, du plateau de Crémieu aux étangs de la Fure, des plaines de l'Est lyonnais aux marais de Morestel, le bassin versant de la Bourbre est composé de milieux bien différents. Cette exposition participe donc à la mise en lumière de toute cette diversité.

Pourquoi accueillir l'exposition ?

Au fil des ans, l'EPAGE a donc collecté de nombreuses images. Afin de participer à la sensibilisation à ces milieux fragiles, nous vous proposons de valoriser ces photographies en les mettant à votre disposition. Elles peuvent être utilisées dans le cadre d'une exposition temporaire ou de tout autre événement que vous souhaiteriez organiser sur le thème de l'eau.

**Vous êtes intéressés ?
Contactez-nous!**



contact@epagebourbre.fr

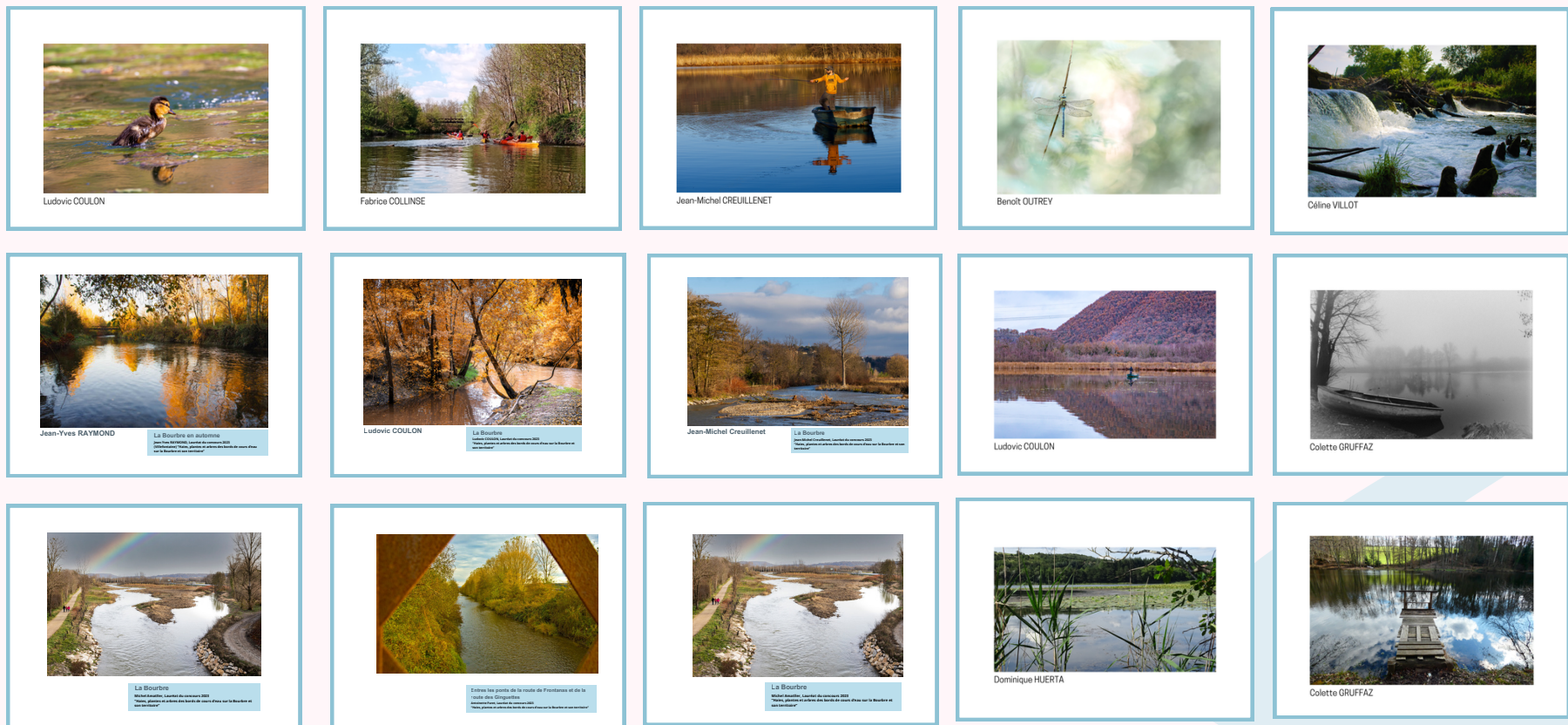


04.74.83.34.55



COMPOSITION DE L'EXPOSITION

► L'exposition est composée à ce jour d'une vingtaine de photos* (ci-dessous). Toutes les photos sont au format **30x40**.



► Outre ces photos, nous pouvons vous proposer **10** autres images, issues des travaux du **Programme d'Actions et de Prévention des Inondations (PAPI)** que vous trouverez ci-dessous.



► Des draps noirs & des accroches

**Vous êtes intéressés ?
Contactez-nous!**



contact@epagebourbre.fr



04.74.83.34.55

epage
de la Bourbre

CONDITIONS GÉNÉRALES

- Les photos doivent être exposées sur des supports adéquats (grilles, matériel d'exposition dédié, etc.) avec des accroches qui n'endommageront pas les supports (pincettes par exemple).
- L'emprunteur s'engage à rapporter l'ensemble des photographies le jour convenu avec l'EPAGE de la Bourbre.
- L'emprunteur s'engage à signaler tout dommage ou perte dès le constat de l'incident.
- Les photos ne doivent pas être exposées en extérieur (sauf cas exceptionnel vu avec l'EPAGE de la Bourbre).

**Vous êtes intéressés ?
Contactez-nous!**



contact@epagebourbre.fr




04.74.83.34.55

epage
de la Bourbre

**Suivez-nous sur les
réseaux sociaux !**

@epagebourbre



 epagebourbre.fr